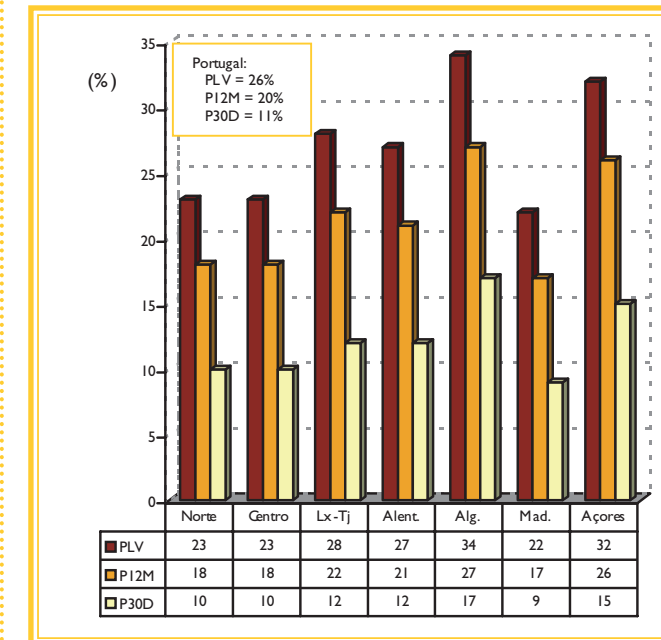
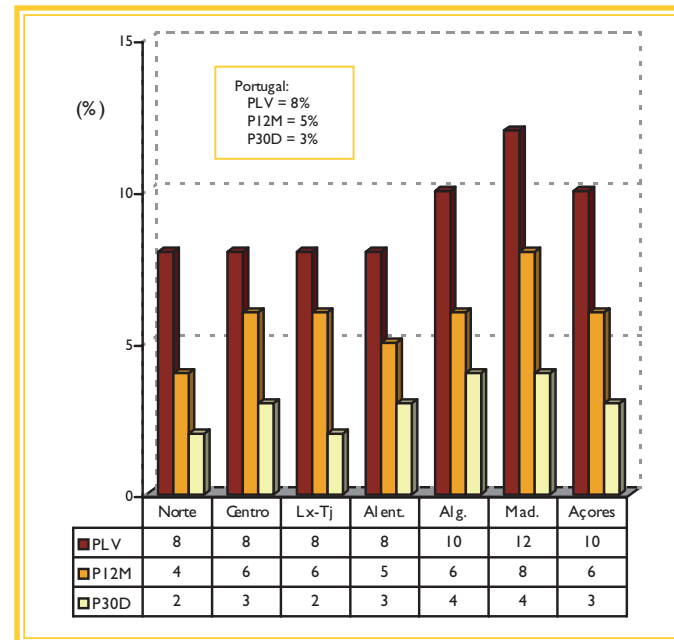


Gráfico 3 – INME/2001 – SECUNDÁRIO – CANNABIS
Prevalências por Região
Longo Vida (PLV), Últimos 12 Meses (P12M) e Últimos 30 Dias (P30D)



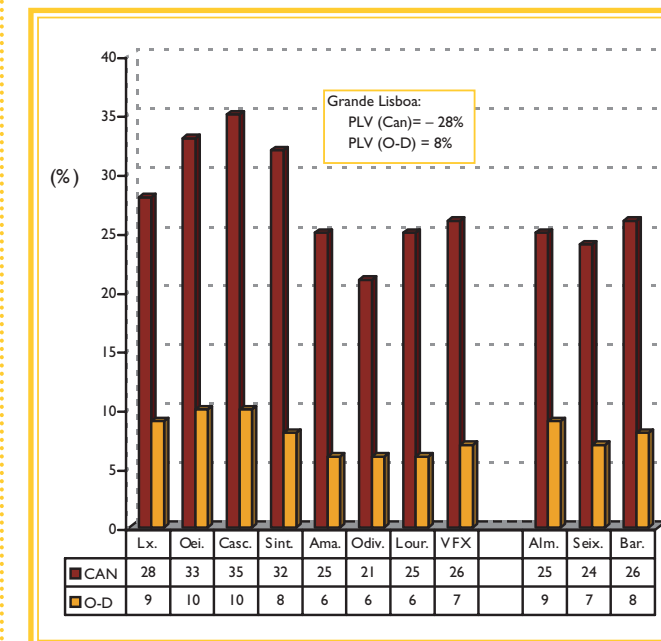
Consumo de Cannabis:
Algarve e Açores destacam-se com as maiores percentagens de consumidores.

Gráfico 4 – INME/2001 – SECUNDÁRIO – “OUTRAS” DROGAS
Prevalências por Região
Longo Vida (PLV), Últimos 12 Meses (P12M) e Últimos 30 Dias (P30D)



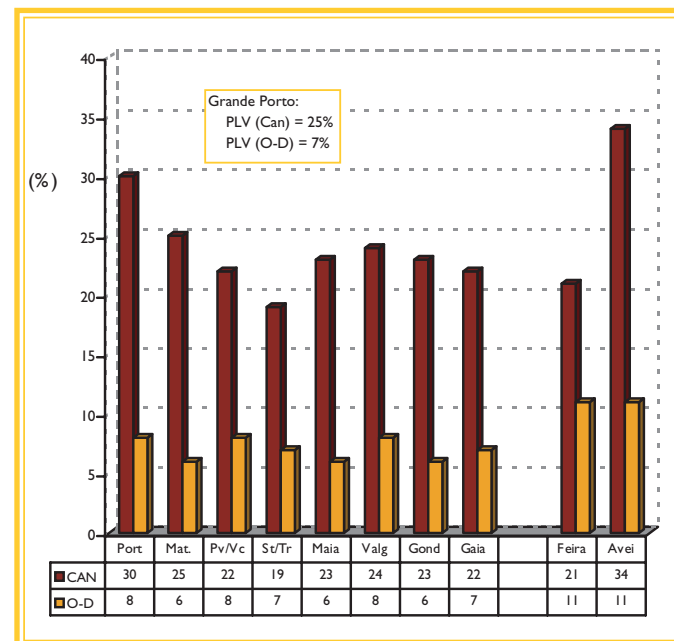
Consumo actual de “Outras Drogas” (drogas ≠ cannabis):
Madeira, Algarve e Açores destacam-se com as maiores percentagens de consumidores.

Gráfico 5 – INME/2001 – SECUNDÁRIO
Prevalências por concelho na Região de Lisboa
Longo Vida (PLV) – CANNABIS e “OUTRAS” DROGAS



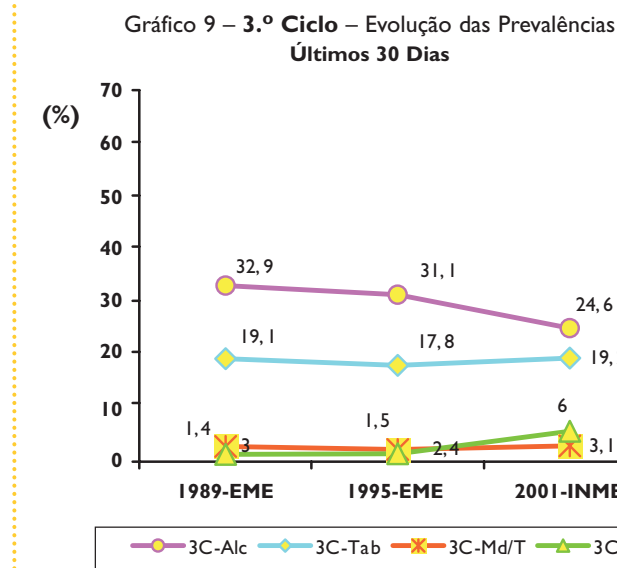
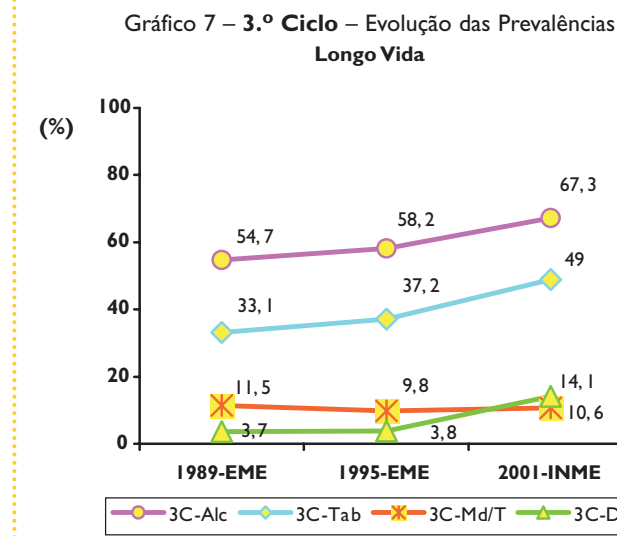
Experiência de consumo de drogas (PLV):
Concelhos da Região de Lisboa com maiores percentagens de experimentação:
Cannabis – Cascais, Oeiras e Sintra;
“Outras Drogas” – Cascais, Oeiras e Almada.

Gráfico 6 – INME/2001 – SECUNDÁRIO
Prevalências por concelho na Região do Porto
Longo Vida (PLV) – CANNABIS e “OUTRAS” DROGAS



Experiência de consumo de drogas (PLV):
Concelhos da Região do Porto com maiores percentagens de experimentação:
Cannabis – Aveiro e Porto;
“Outras Drogas” – Aveiro e Feira.

Evolução das Prevalências de Consumo das Substâncias Lícitas e Ilícitas em alunos do 3.º Ciclo (7.º ao 9.º anos) e do Secundário (10.º ao 12.º anos)



EME – Estudos em Meio Escolar; **INME** – Inquérito Nacional em Meio Escolar; **ESPAD** – European School Survey on Alcohol and Drugs
EMBORA OS RESULTADOS PERTENÇAM A ESTUDOS DIFERENTES, PARECEM APONTAR NO SENTIDO DE QUE A PERCENTAGEM DE ALUNOS:

- do 3.º Ciclo, que **experimentaram** (PLV) consumir: álcool, tabaco e drogas estava a aumentar; era estável quanto aos que já tinham consumido alguma vez medicamentos (tranquilizantes ou ansiolíticos);
- do Secundário, que **experimentaram** (PLV): álcool e tranquilizantes estava a diminuir; era estável quanto ao tabaco; estava a aumentar quanto às drogas;
- **consumidores habituais/actuais** (P30D) estava a diminuir no caso do álcool e dos tranquilizantes; estabilizado para o tabaco; a aumentar para o caso das drogas.

Substâncias	Prevalências de consumo de drogas (%) em alguns países – Estudos realizados em ambiente escolar*		
	Pais	EUA	Portugal
		2000	2001
	Grupo	8.º	10.º
		12.º	7.º ao 9.º (3.º C)
			10.º ao 12.º (Sec)
			Secundário
Cannabis		20,3	40,3
Ecstasy		4,3	7,3
LSD		3,9	7,6
Cocaína		4,5	6,9
Heroína		1,9	2,2
		48,8	11,0
		4,1	4,6
		2,7	3,1
		4,4	3,6
		5,4	–
		10,4	25,6
		4,6	5,7
		3,1	5,2**
		3,6	–

Instituição: INSTITUTO DA DROGA E DA TOXICOD dependência
Departamento: OBSERVATÓRIO DA DROGA E DA TOXICOD dependência
Programa: Estudos em Meio Escolar
Projecto: Inquérito Nacional em Meio Escolar – 2001
Publicação: Inquérito Nacional em Meio Escolar – 2001
Título: Consumo de drogas e outras substâncias psicoactivas: uma abordagem integrada
Vol. II – Ensino Secundário
Colecção: Estudos /IDT
Autores: Fernanda Feijão e Elsa Lavado

Introdução: Este projecto, iniciado no IPDT, dá continuidade aos “Estudos em Meio Escolar” do anterior GPCCD/MJ, contemplando a realização periódica de estudos epidemiológicos sobre o consumo de drogas, tabaco, álcool, medicamentos e inalantes, em alunos do 3.º Ciclo e do Secundário do ensino oficial.

Objectivo: Caracterizar o fenómeno do consumo de substâncias psicoactivas entre os jovens em idade escolar, de modo a permitir acompanhar o seu desenvolvimento ao longo do tempo, aos níveis nacional, regional e local.

Amostra: Cerca de 40.000 alunos – aleatória, estratificada por região geográfica e ano de escolaridade.

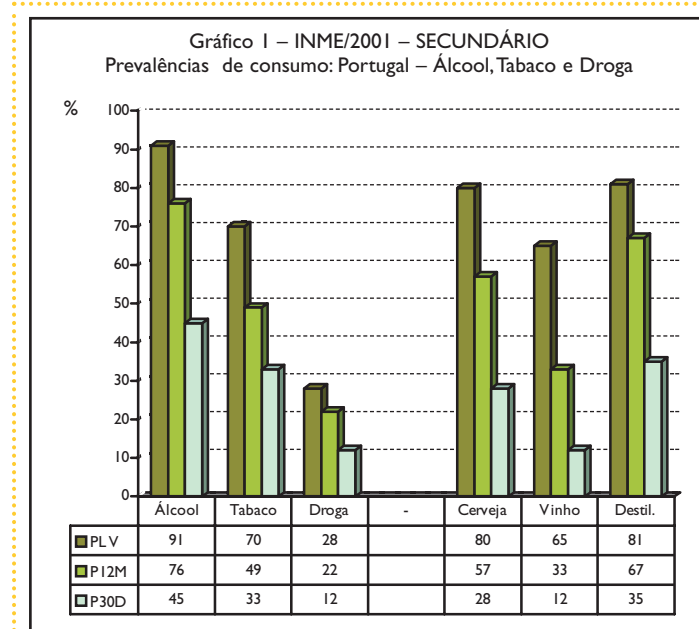
Representatividade: Portugal; Portugal Continental e Regiões Autónomas; Regiões (NUT2); Distritos; alguns Concelhos.

Recolha de dados: Semana de 15 de Novembro de 2001.

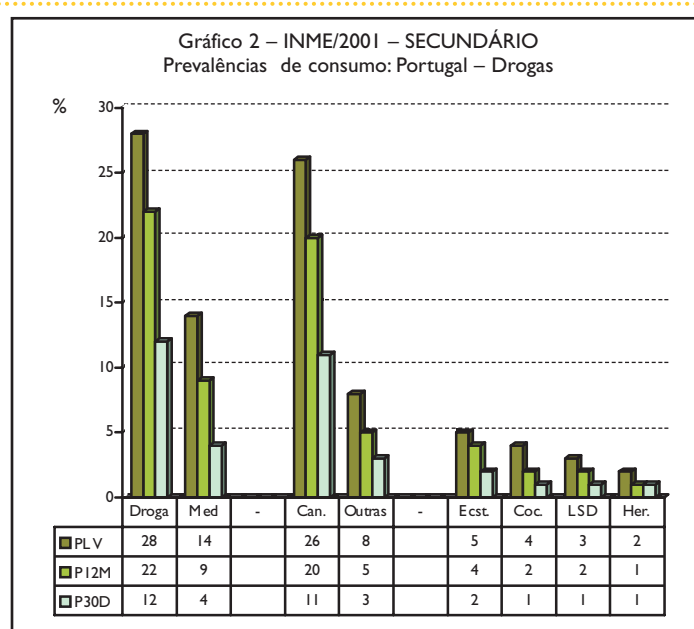
Método: Questionário autopreenchido pelo aluno, num tempo lectivo normal, na sala de aula, em ambiente equiparado ao de aula de teste. Utilizado procedimento que assegurava o anonimato e confidencialidade das respostas. Participação voluntária dos alunos. Colaboração do Ministério da Educação.

Caracterização dos consumos – Os indicadores epidemiológicos mais frequentemente utilizados para descrever a dimensão dos consumos são as Prevalências de Consumo ao Longo da Vida (PLV), nos últimos 12 Meses (P12M) e nos últimos 30 Dias (P30D) que antecederam a recolha de dados. Na terminologia do OEDT – Observatório Europeu da Droga e da Toxicod dependência, considera-se:

- **PLV – Prevalência ao Longo da Vida** – um indicador da existência de **experiência de consumo**,
- **P12M – Prevalência nos Últimos 12 Meses** – um indicador do **consumo recente**,
- **P30D – Prevalência nos Últimos 30 Dias** – um indicador do **consumo actual**.



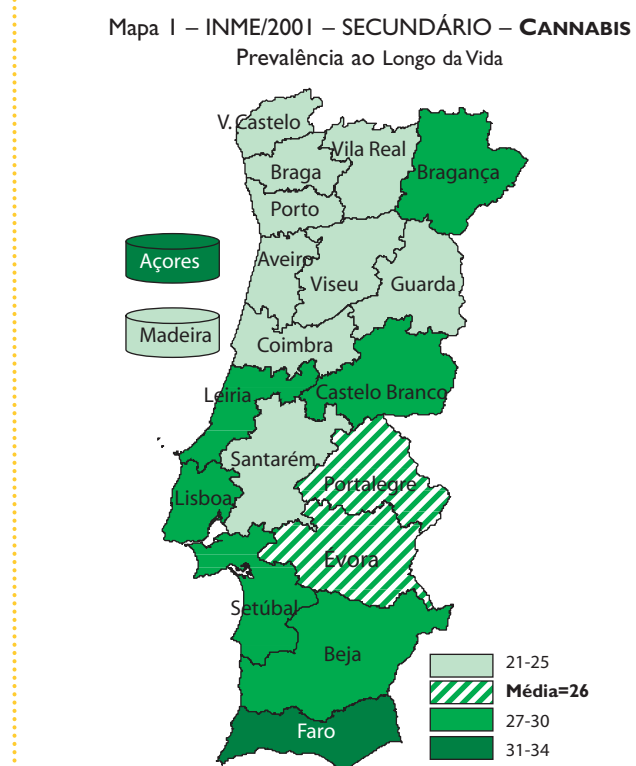
Apresentavam consumos recentes de:
Alcool – 3 em cada 4 alunos (76%)
Tabaco – 1 em cada 2 alunos (49%)
Droga – 1 em cada 5 alunos (22%)



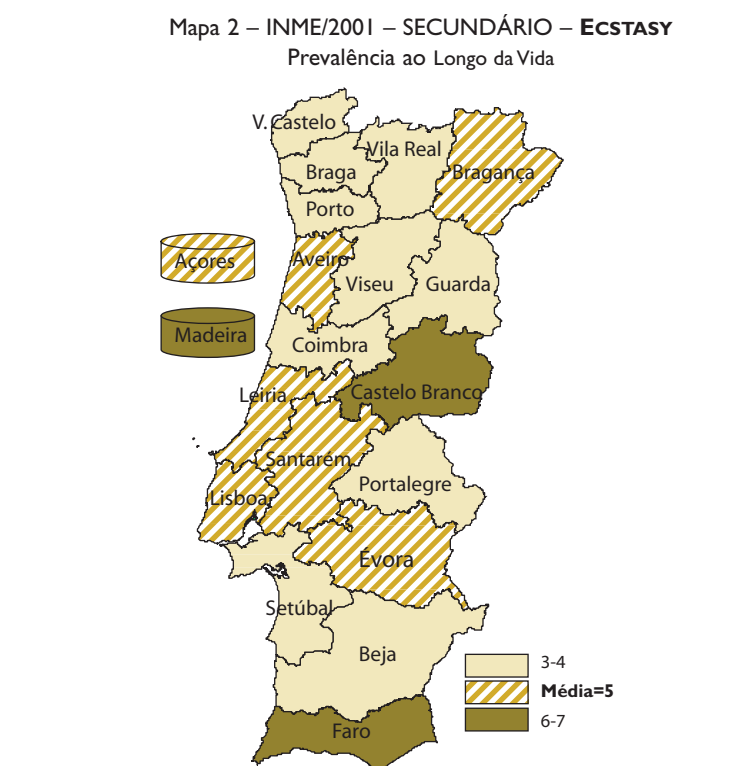
Apresentavam consumos recentes de:
Droga – 1 em cada 5 alunos
Cannabis – 1 em cada 5 alunos
Tranquilizantes – 1 em cada 10 alunos

Importante:
A droga consumida no Secundário era fundamentalmente a cannabis.
% droga = dobro % tranquilizantes

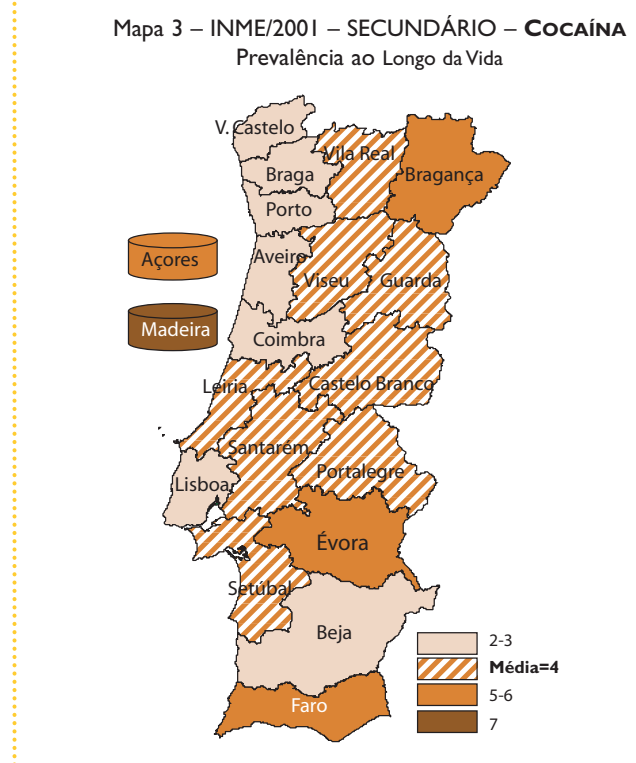
Inquérito Nacional e Meio Escolar – 2001 – ENSINO SECUNDÁRIO
Prevalências de consumo ao Longo da Vida (%), por Distrito



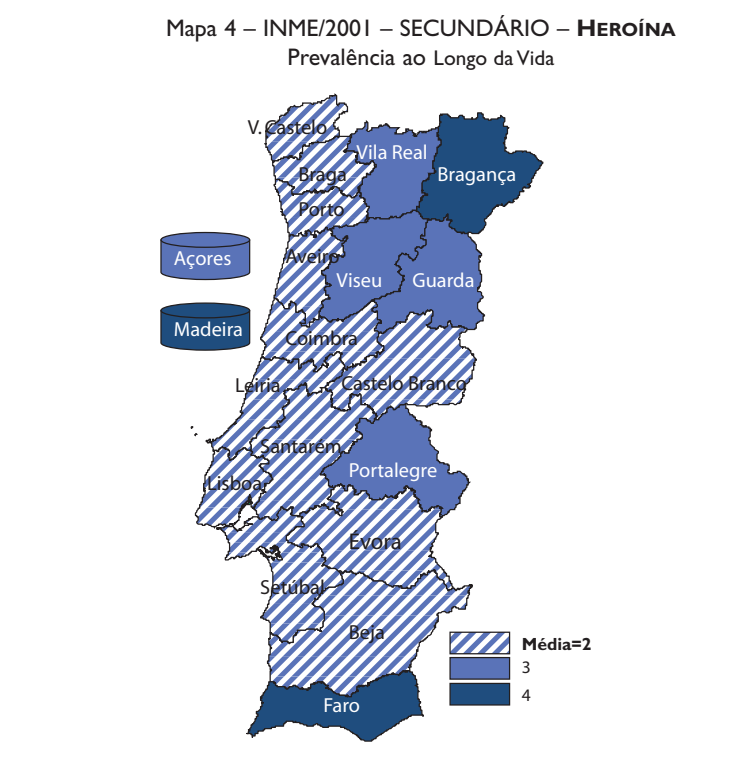
Açores e Algarve são as regiões com maior percentagem de alunos que já experimentaram cannabis (haxixe, erva ou marijuana, óleo, pólen, etc.).



Madeira, e Distritos de Castelo Branco e Faro, são as regiões com maior percentagem de alunos que já experimentaram ecstasy.

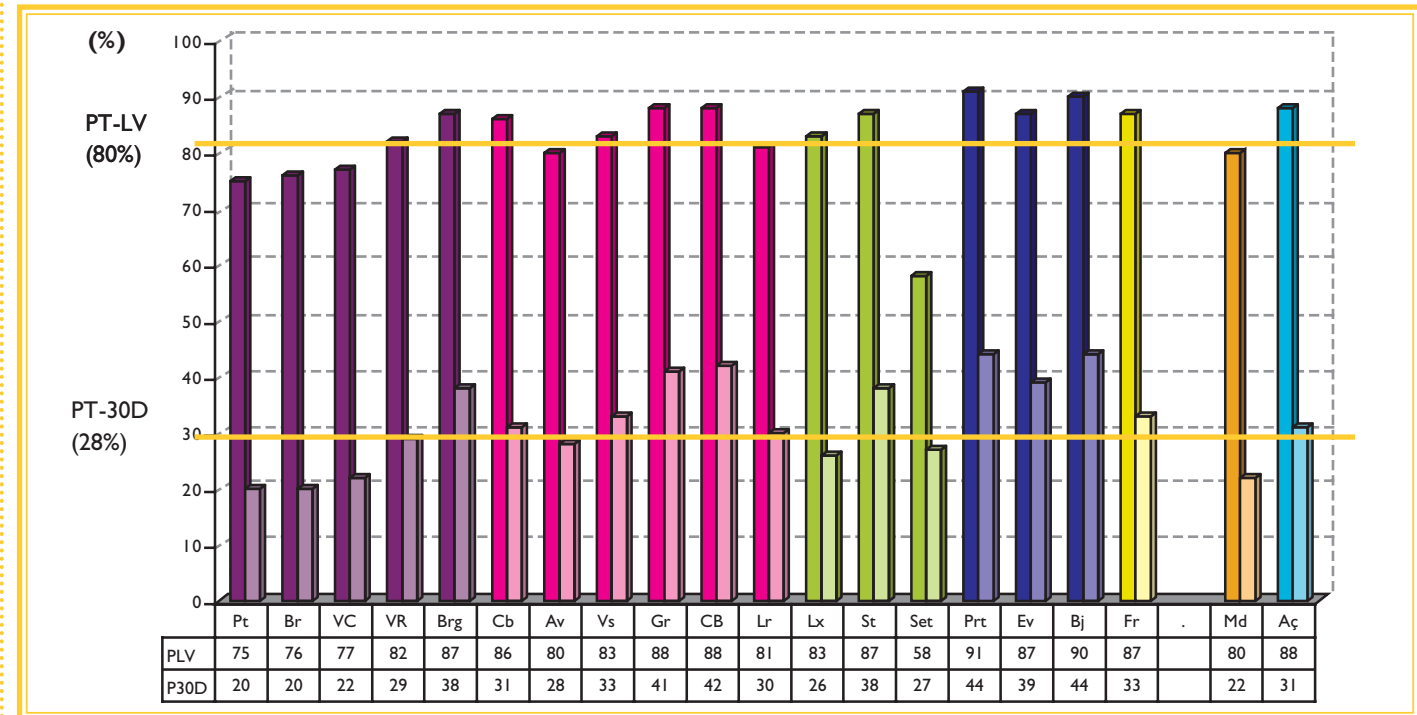


Madeira, Açores e Distritos de Bragança, Évora e Faro são as regiões com maior percentagem de alunos que já experimentaram cocaína.



Madeira e Distrito de Bragança, bem como Açores e Distritos de Vila Real, Viseu, Guarda, Portalegre e Faro são as regiões com maior percentagem de alunos que já experimentaram heroína.

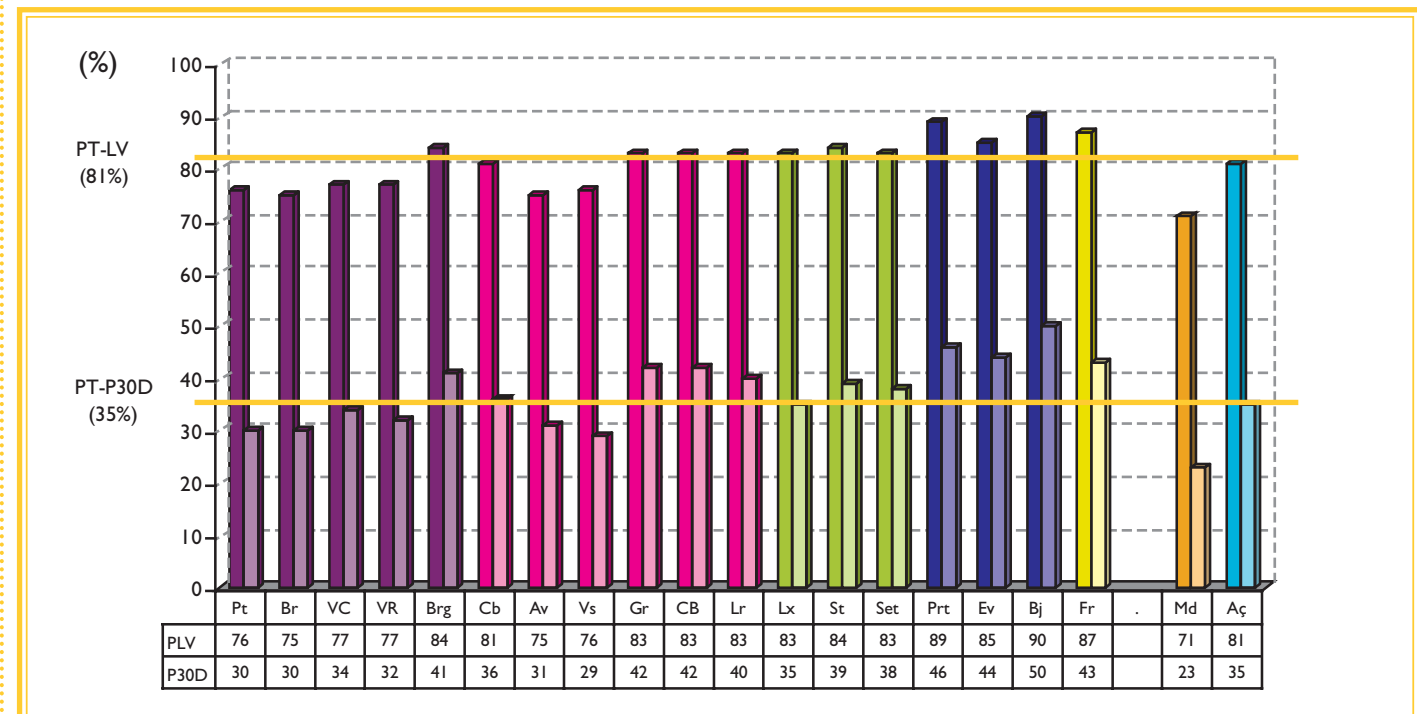
Gráfico D/1 – INME/2001 – SECUNDÁRIO (10.º ao 12.º anos – 16 a 18 anos) – **CERVEJA**
Prevalências de consumo ao **Longo da Vida** e nos **Últimos 30 Dias**, por **Região e Distrito**



Experiência de consumo de cerveja (PLV), em Portugal:
• 8 em cada 10 alunos já experimentaram (80%).

Consumo actual de cerveja (P30D), em Portugal:
• Quase 3 em cada 10 alunos tinham consumido perto da data em que o inquérito foi realizado (28%).

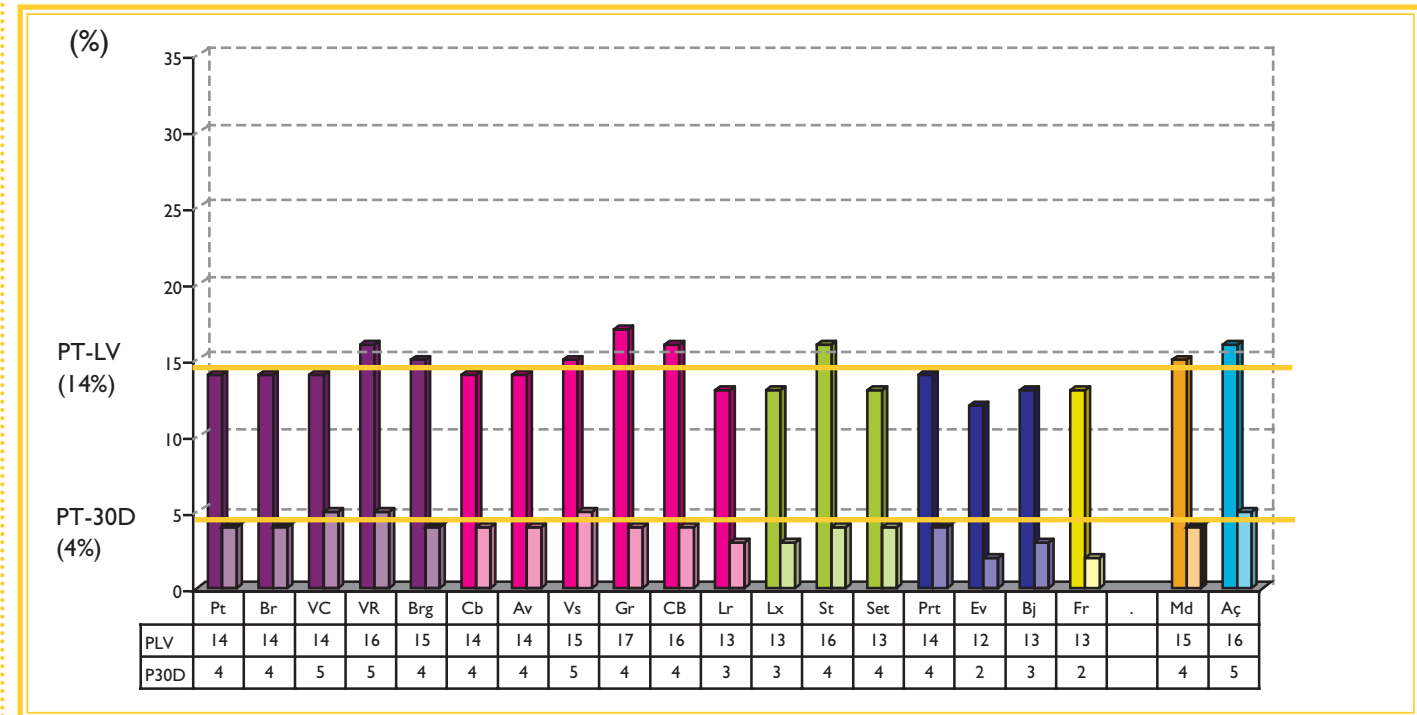
Gráfico D/2 – INME/2001 – SECUNDÁRIO (10.º ao 12.º anos – 16 a 18 anos) – **BEBIDAS DESTILADAS**
Prevalências de consumo ao **Longo da Vida** e nos **Últimos 30 Dias**, por **Região e Distrito**



Experiência de consumo de bebidas destiladas (PLV), em Portugal:
• 8 em cada 10 alunos já experimentaram (81%).

Consumo actual de bebidas destiladas (P30D), em Portugal:
• Quase 4 em cada 10 alunos tinham consumido perto da data em que o inquérito foi realizado (35%).

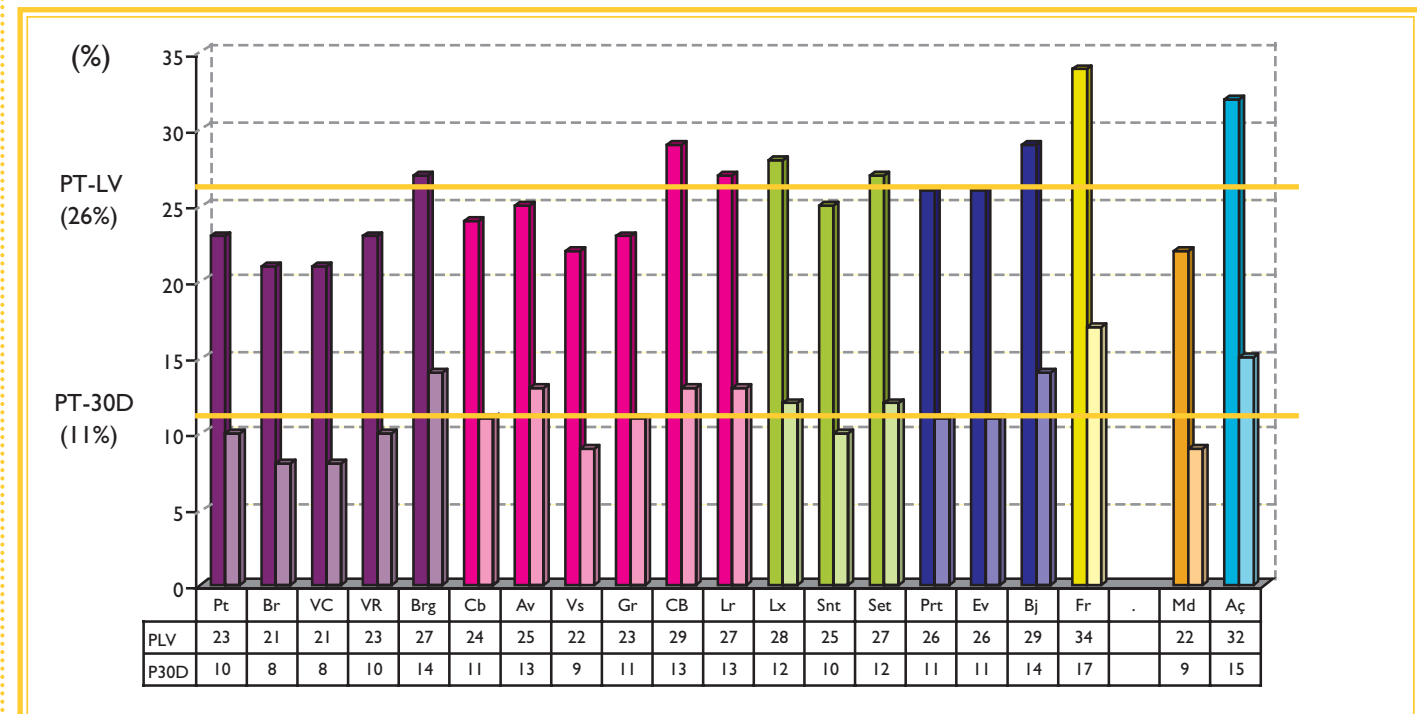
Gráfico D/3 – INME/2001 – SECUNDÁRIO (10.º ao 12.º anos – 16 a 18 anos) – **MEDICAMENTOS** (Tranquilizantes, etc.)
Prevalências de consumo ao **Longo da Vida** e nos **Últimos 30 Dias**, por **Região e Distrito**



Experiência de consumo de tranquilizantes (PLV), em Portugal:
• 3 em cada 20 alunos já experimentaram (14%).

Consumo actual de tranquilizantes (P30D), em Portugal:
• 1 em cada 25 alunos tinham consumido perto da data em que o inquérito foi realizado (4%).

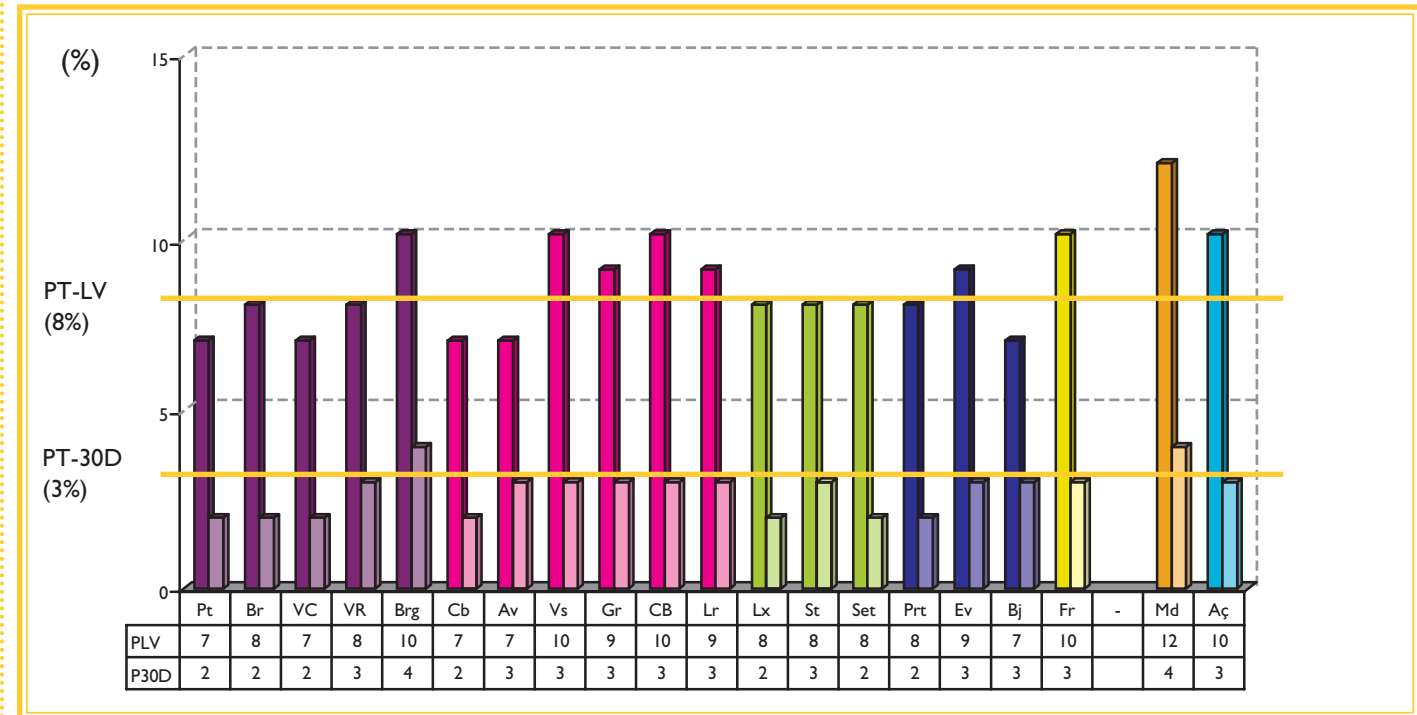
Gráfico D/4 – INME/2001 – SECUNDÁRIO (10.º ao 12.º anos – 16 a 18 anos) – **CANNABIS** (haxixe/erva/marijuana)
Prevalências de consumo ao **Longo da Vida** e nos **Últimos 30 Dias**, por **Região e Distrito**



Experiência de consumo de cannabis (PLV), em Portugal:
• 1 em cada 4 alunos já experimentaram (26%).

Consumo actual de cannabis (P30D), em Portugal:
• 1 em cada 10 alunos tinham consumido perto da data em que o inquérito foi realizado (11%).

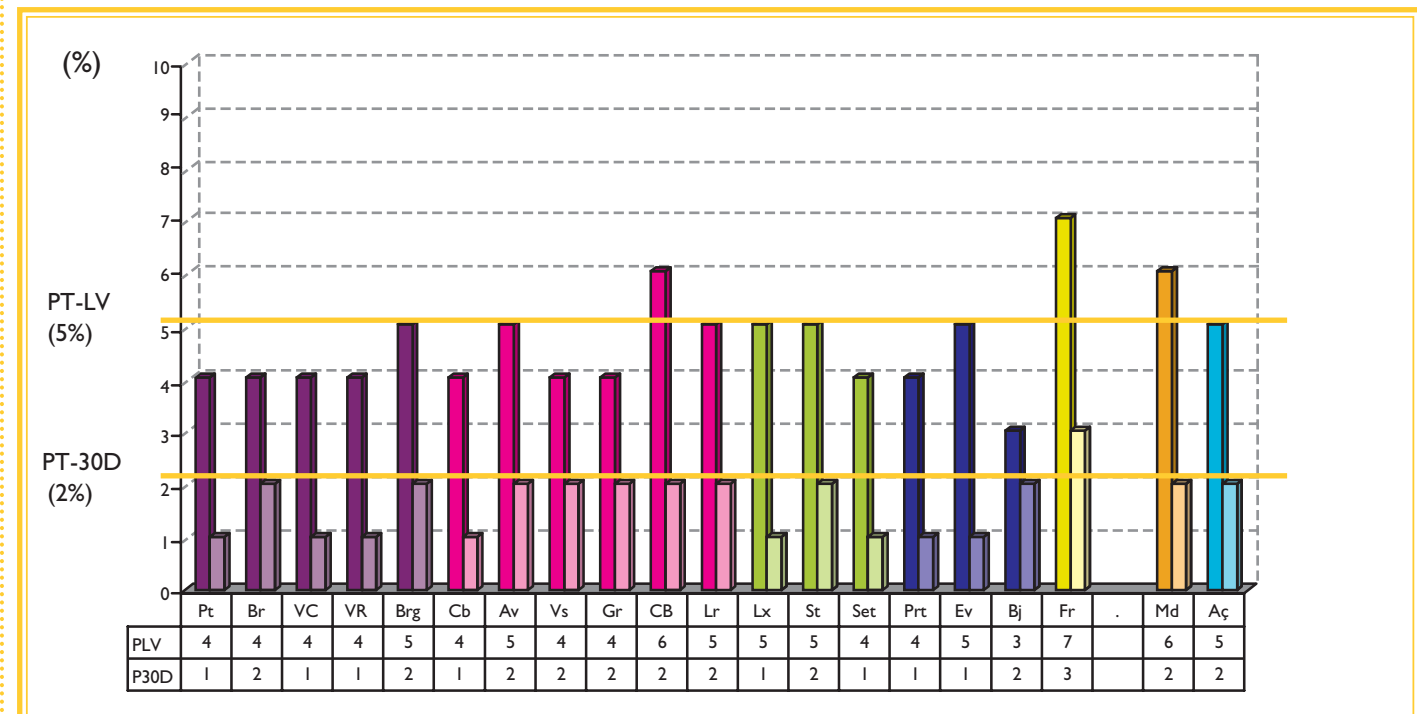
Gráfico D/5 – INME/2001 – SECUNDÁRIO (10.º ao 12.º anos – 16 a 18 anos) – **OUTRAS DROGAS** (≠ Cannabis)
Prevalências de consumo ao **Longo da Vida** e nos **Últimos 30 Dias**, por **Região e Distrito**



Experiência de consumo de "Outras Drogas" (PLV), em Portugal:
• 8 em cada 100 alunos já experimentaram (8%).

Consumo actual de "Outras Drogas" (P30D), em Portugal:
• 3 em cada 100 alunos tinham consumido perto da data em que o inquérito foi realizado (3%).

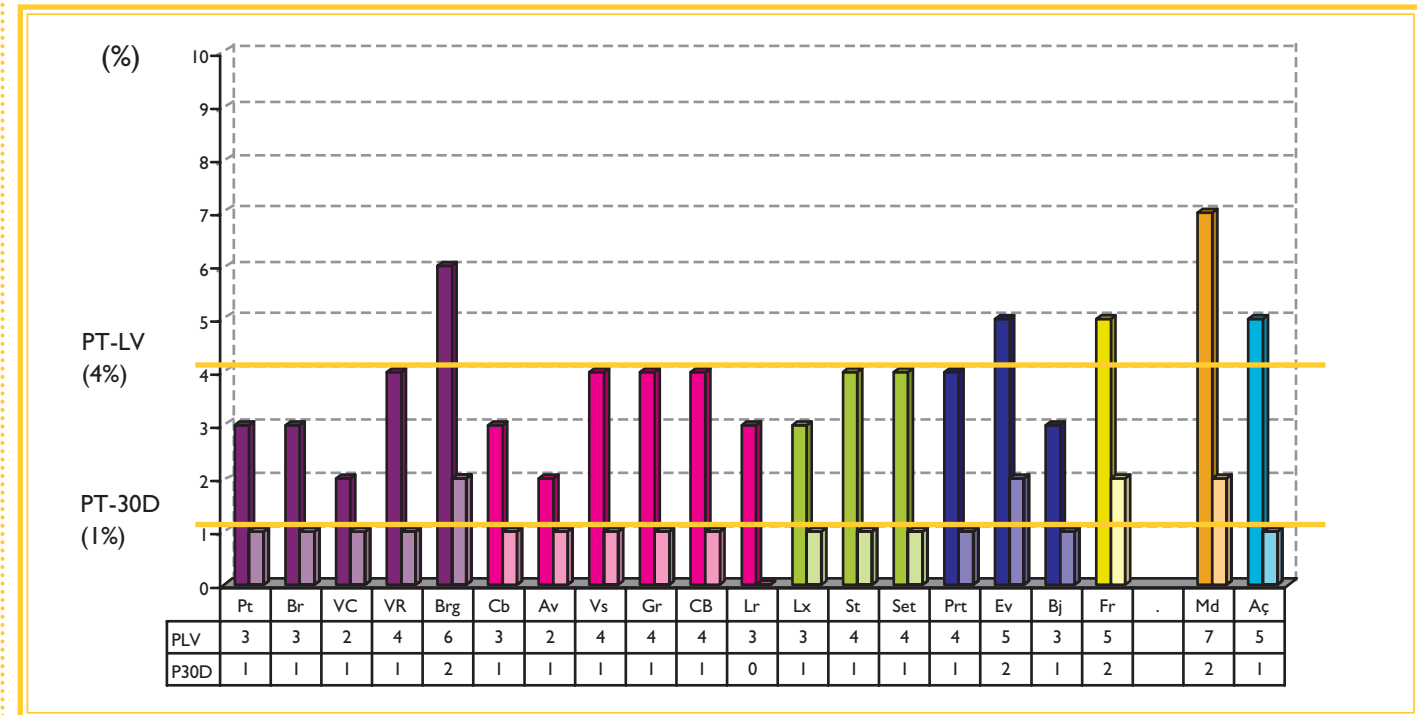
Gráfico D/6 – INME/2001 – SECUNDÁRIO (10.º ao 12.º anos – 16 a 18 anos) – **ECSTASY**
Prevalências de consumo ao **Longo da Vida** e nos **Últimos 30 Dias**, por **Região e Distrito**



Experiência de consumo de ecstasy (PLV), em Portugal:
• 5 em cada 100 alunos já experimentaram (5%).

Consumo actual de ecstasy (P30D), em Portugal:
• 2 em cada 100 alunos tinham consumido perto da data em que o inquérito foi realizado (2%).

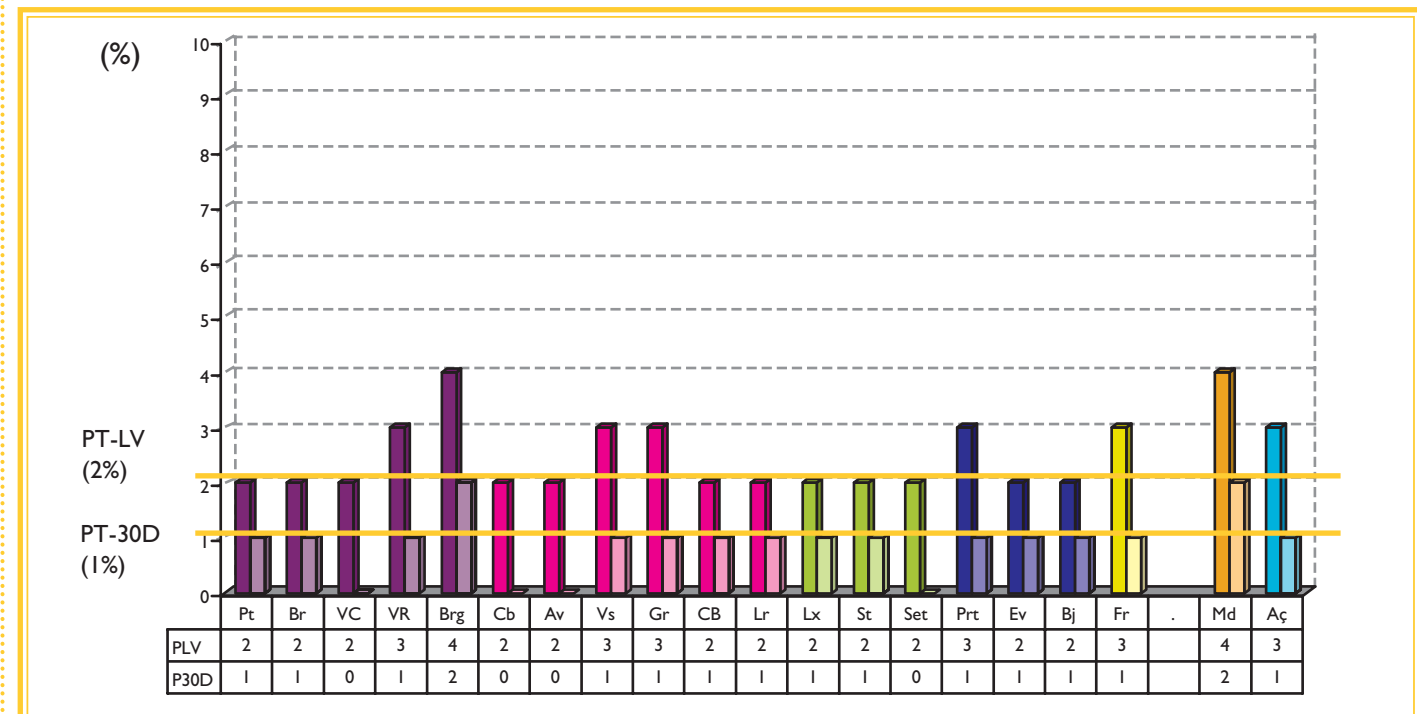
Gráfico D/7 – INME/2001 – SECUNDÁRIO (10.º ao 12.º anos – 16 a 18 anos) – **COCAÍNA**
Prevalências de consumo ao **Longo da Vida** e nos **Últimos 30 Dias**, por **Região e Distrito**



Experiência de consumo de cocaína (PLV), em Portugal:
• 4 em cada 100 alunos já experimentaram (4%).

Consumo actual de cocaína (P30D), em Portugal:
• 1 em cada 100 alunos tinham consumido perto da data em que o inquérito foi realizado (1%).

Gráfico D/8 – INME/2001 – SECUNDÁRIO (10.º ao 12.º anos – 16 a 18 anos) – **HEROÍNA**
Prevalências de consumo ao **Longo da Vida** e nos **Últimos 30 Dias**, por **Região e Distrito**



Experiência de consumo de heroína (PLV), em Portugal:
• 2 em cada 100 alunos já experimentaram (2%).

Consumo actual de heroína (P30D), em Portugal:
• 1 em cada 100 alunos tinham consumido perto da data em que o inquérito foi realizado (1%).